



ข้อบังคับมหาวิทยาลัยราชภัฏยะลา

ว่าด้วยเครื่องแบบพนักงานมหาวิทยาลัย

พ.ศ. ๒๕๕๗

โดยที่เป็นการสมควรให้มีข้อบังคับมหาวิทยาลัยราชภัฏยะลา ว่าด้วยเครื่องแบบพนักงานมหาวิทยาลัยของมหาวิทยาลัยราชภัฏยะลา เพื่อความเป็นระเบียบเรียบร้อยในการเข้าร่วมพระราชพิธี รัฐพิธี ที่มีหมายกำหนดการหรือพิธีการสำคัญ และพิธีการของมหาวิทยาลัยที่กำหนดให้แต่งเครื่องแบบ

อาศัยอำนาจตามความในมาตรา ๑๘ (๒) แห่งพระราชบัญญัติมหาวิทยาลัยราชภัฏ พ.ศ. ๒๕๔๗ ประกอบกับมาตรา ๖๕/๑ แห่งพระราชบัญญัติระเบียบข้าราชการพลเรือนในสถาบันอุดมศึกษา พ.ศ. ๒๕๔๗ แก้ไขเพิ่มเติม (ฉบับที่ ๒) พ.ศ. ๒๕๕๑ ประกอบกับมติเห็นชอบของคณะกรรมการกลั่นกรองกฎหมาย มหาวิทยาลัยราชภัฏยะลา ในคราวประชุมครั้งที่ ๑/๒๕๕๗ เมื่อวันที่ ๓๐ มกราคม ๒๕๕๗ และมติเห็นชอบของสภามหาวิทยาลัยราชภัฏยะลา ในคราวประชุมครั้งที่ ๑/๒๕๕๗ เมื่อวันศุกร์ที่ ๒๑ กุมภาพันธ์ พ.ศ. ๒๕๕๗ จึงวางข้อบังคับไว้ ดังต่อไปนี้

ข้อ ๑ ข้อบังคับนี้เรียกว่า “ข้อบังคับมหาวิทยาลัยราชภัฏยะลา ว่าด้วยเครื่องแบบพนักงานมหาวิทยาลัย พ.ศ. ๒๕๕๗”

ข้อ ๒ ข้อบังคับนี้ให้ใช้บังคับตั้งแต่วันถัดจากวันประกาศเป็นต้นไป

ข้อ ๓ ในข้อบังคับนี้

“มหาวิทยาลัย” หมายความว่า มหาวิทยาลัยราชภัฏยะลา

“สภามหาวิทยาลัย” หมายความว่า สภามหาวิทยาลัยราชภัฏยะลา

“อธิการบดี” หมายความว่า อธิการบดีมหาวิทยาลัยราชภัฏยะลา

“พนักงานมหาวิทยาลัย” หมายความว่า พนักงานในสถาบันอุดมศึกษาตามพระราชบัญญัติระเบียบข้าราชการพลเรือนในสถาบันอุดมศึกษา (ฉบับที่ ๒) พ.ศ. ๒๕๕๑ ในสังกัดมหาวิทยาลัยราชภัฏยะลา

“เครื่องแบบ” หมายความว่า เครื่องแต่งกายทั้งหลาย รวมทั้งเครื่องหมายต่างๆ ตลอดจนสิ่งประกอบเครื่องแต่งกายอย่างอื่นที่กำหนดให้พนักงานมหาวิทยาลัยแต่งตามรูปแบบแนบท้ายข้อบังคับนี้

“ตุ้มตราสัญลักษณ์มหาวิทยาลัย” หมายความว่า ตุ้มโลหะสีทอง ตราสัญลักษณ์ของมหาวิทยาลัย ตามรูปที่ ๑ แนบท้ายข้อบังคับนี้

“เข็มติดคอเสื้อ” หมายความว่า เข็มโลหะโปร่งสีทอง ตราสัญลักษณ์มหาวิทยาลัยราชภัฏยะลา ตามรูปที่ ๒ แนบท้ายข้อบังคับนี้

“เครื่องหมายหน้าหมวก” หมายความว่า เครื่องหมายหน้าหมวกเป็นโลหะสีทองโปร่งขนาดใหญ่ ตราสัญลักษณ์มหาวิทยาลัยราชภัฏยะลาเป็นองค์ประกอบ ตามรูปที่ ๓ แนบท้ายข้อบังคับนี้

“อินทธรณู” หมายความว่า เครื่องหมายประดับบ่าโดยใช้อินทธรณูแข็ง พื้นหลังสักหลาดสีดำแถบไหมสีทอง หน้ากว้าง ๕ เซนติเมตร ยาว ๑๓ เซนติเมตร (สำหรับชาย) และ หน้ากว้าง ๕ เซนติเมตร ยาว ๑๒

เซนติเมตร (สำหรับหญิง) ปลายอินทรีนูนติดคุดมตรามหาวิทยาลัยราชภัฏยะลาขนาดเล็ก บนอินทรีนูนปักด้นทองลายดอกจันทน์กะพ้อซึ่งเป็นดอกไม้ประจำมหาวิทยาลัย ประยุกต์จากลายไทย ตามรูปที่ ๔ แนบท้ายข้อบังคับดังนี้

ข้อ ๔ เครื่องแบบพนักงานมหาวิทยาลัย ได้แก่ เครื่องแบบพิธีการ

ข้อ ๕ เครื่องแบบพิธีการ มีสามชนิด คือ

(๑) เครื่องแบบปกติขาว

(๒) เครื่องแบบครึ่งยศ

(๓) เครื่องแบบเต็มยศ

ข้อ ๖ เครื่องแบบปกติขาว

(ก) สำหรับพนักงานมหาวิทยาลัยชาย ประกอบด้วย

(๑) หมวก ทรงหม้อตาลสีขาว กระจับหน้าทำด้วยหนังหรือวัสดุหนังเทียม สายรัดคางสีทองกว้าง ๑ เซนติเมตร มีคุดมตราสัญลักษณ์มหาวิทยาลัย ขนาดเล็กที่ข้างหมวก ข้างละ ๑ ดุม ผ้าพันหมวกเป็นแถบลายถักสีทอง ที่หน้าหมวกติดตราสัญลักษณ์มหาวิทยาลัยราชภัฏ ขนาด ๕ เซนติเมตร ตามรูปที่ ๕ แนบท้ายข้อบังคับดังนี้

(๒) เสื้อ ให้ใช้เสื้อแบบราชการสีขาว ที่แนวสาบอกกัลดุมโลหะสีทอง ตราสัญลักษณ์มหาวิทยาลัยห้าดุม ติดเข็มตราสัญลักษณ์มหาวิทยาลัยที่คอเสื้อด้านหน้าทั้งสองข้างให้ประดับเข็มติดคอเสื้อตามรูปที่ ๒ และมีอินทรีนูนประดับปุ่มเสื้อทั้งสองข้าง ผู้ได้รับพระราชทานเครื่องราชอิสริยาภรณ์ให้ประดับแพรแถบเครื่องราชอิสริยาภรณ์ที่อกเสื้อเหนือกระเป๋าบนซ้ายด้วย

(๓) กางเกง ขาววสีขาแบบราชการไม่พับปลายขา

(๔) เข็มขัดหนังสีดำ

(๕) รองเท้าเป็นแบบหนังหุ้มส้นปิดปลายเท้าสีดำ ไม่มีลวดลาย และถุงเท้าสีดำ

(ข) สำหรับพนักงานมหาวิทยาลัยหญิง ประกอบด้วย

(๑) หมวก หมวกแก๊ปทรงอ่อนพับปีกสีขาว สายรัดคางสีทองกว้าง ๑ เซนติเมตร มีคุดมตราสัญลักษณ์มหาวิทยาลัย ขนาดเล็กที่ข้างหมวก ข้างละ ๑ ดุม ผ้าพันหมวกเป็นแถบลายถักสีทอง ที่หน้าหมวกติดตราสัญลักษณ์มหาวิทยาลัยราชภัฏ ขนาด ๔.๕ เซนติเมตร ตามรูปที่ ๖ แนบท้ายข้อบังคับดังนี้

พนักงานมหาวิทยาลัยหญิงมุสลิม หากจะใช้ผ้าคลุมศีรษะ ให้ใช้ผ้าคลุมศีรษะสีดำ โดยให้คลุมศีรษะทั้งหมด เว้นใบหน้า ชายผ้าคลุมศีรษะสอดไว้ในปกเสื้อคอพับทั้งด้านหน้าและด้านหลัง ในกรณีที่มีการสวมหมวก ให้สวมหมวกทับผ้าคลุมศีรษะ

(๒) เสื้อ ให้ใช้เสื้อนอกแบบราชการสีขาวแบบคอแหลมหรือคอป้าน แขนยาวถึงข้อมือ มีตะเข็บหลังสี่ตะเข็บ ที่แนวสาบอกกัลดุมตราสัญลักษณ์มหาวิทยาลัย ๓ ดุม สำหรับแบบคอแหลม และ ๕ ดุม สำหรับแบบคอป้าน มีกระเป๋าข้างละหนึ่งกระเป่า เป็นกระเป๋าเจาะเฉียงเล็กน้อยไม่มีปกกระเป๋า ติดเข็มตราสัญลักษณ์มหาวิทยาลัยที่ปกเสื้อด้านหน้าทั้งสองข้าง มีอินทรีนูนประดับปุ่มเสื้อทั้งสองข้าง และให้ใช้เสื้อตัวในแบบคอพับแขนยาวสีขาวผูกผ้าพันคอสีดำเงื่อนกะลาสี ผู้ได้รับพระราชทานเครื่องราชอิสริยาภรณ์ให้ประดับแพรแถบเครื่องราชอิสริยาภรณ์ที่อกเสื้อเบื้องซ้ายด้วย

(๓) กระโปรง ให้ใช้กระโปรงสีขาว ตีเกล็ดด้านหน้าสองเกล็ด และด้านหลังสองเกล็ดยาวปิดเข่า ปลายบานเล็กน้อย

สำหรับพนักงานมหาวิทยาลัยหญิงมุสลิม กระโปรงจะให้ยาวคลุมข้อเท้าก็ได้

(๔) รองเท้าเป็นแบบหนังหุ้มสันปิดปลายเท้าสีดำ ไม่มีลวดลาย ส้นสูง ไม่เกิน ๑๐ เซนติเมตร และถุงเท้ายาวสีเนื้อ

เครื่องแบบปกติขาวของพนักงานมหาวิทยาลัยตามวรรคหนึ่ง (ก) และ (ข) ให้มีลักษณะตามรูปที่ ๗ และ ๘ แนบท้ายข้อบังคับนี้

ข้อ ๗ เครื่องแบบเครื่องยศ ลักษณะและส่วนประกอบเช่นเดียวกับเครื่องแบบปกติขาว เว้นแต่ กางเกงหรือกระโปรงให้ใช้ผ้าสีดำ และผู้ที่ได้รับพระราชทานเครื่องราชอิสริยาภรณ์ให้ประดับเครื่องราชอิสริยาภรณ์ที่ได้รับพระราชทานตามที่ระบุในหมายกำหนดการ หรือกำหนดการ

เครื่องแบบเครื่องยศของพนักงานมหาวิทยาลัยตามวรรคหนึ่ง ให้มีลักษณะตามรูปที่ ๙ แนบท้ายข้อบังคับนี้

ข้อ ๘ เครื่องแบบเต็มยศ ลักษณะและส่วนประกอบเช่นเดียวกับเครื่องแบบเครื่องยศและผู้ที่ได้รับพระราชทานเครื่องราชอิสริยาภรณ์ให้ประดับเครื่องราชอิสริยาภรณ์ที่ได้รับพระราชทาน ตามที่ระบุในหมายกำหนดการหรือกำหนดการ สำหรับผู้ที่ได้รับพระราชทานเครื่องราชอิสริยาภรณ์ชั้นสายสะพายให้ประดับดวงตราและดารา และสวมสายสะพายที่ได้รับพระราชทาน ถ้าได้รับพระราชทานมากกว่าหนึ่งสายต้องประดับดวงตราและดาราของสายสะพายอื่นด้วย

เครื่องแบบเต็มยศของพนักงานมหาวิทยาลัยตามวรรคหนึ่ง ให้มีลักษณะตามรูปที่ ๑๐ แนบท้ายข้อบังคับนี้

ข้อ ๙ การประดับเครื่องราชอิสริยาภรณ์ ให้ปฏิบัติตามประกาศสำนักนายกรัฐมนตรีเรื่อง ลำดับ เกียรติ และระเบียบสำนักนายกรัฐมนตรีว่าด้วยการประดับเครื่องราชอิสริยาภรณ์ไทย

ข้อ ๑๐ ให้พนักงานมหาวิทยาลัยแต่งเครื่องแบบปฏิบัติราชการหรือเครื่องแบบพิธีการ ในการเข้าร่วมงานพระราชพิธี รัฐพิธี หรือพิธีต่างๆ ตามที่ระบุในหมายกำหนดการ หรือกำหนดการและโอกาสอื่นๆ ตามที่มหาวิทยาลัยกำหนด

ข้อ ๑๑ ให้อธิการบดีรักษาการให้เป็นไปตามข้อบังคับนี้

ประกาศ ณ วันที่ ๒๑ กุมภาพันธ์ พ.ศ. ๒๕๕๗



(ศาสตราจารย์ ดร. เสริมศักดิ์ วิชาลาภรณ์)

นายกสภามหาวิทยาลัยราชภัฏยะลา

หมายเหตุ : เหตุผลในการออกข้อบังคับฉบับนี้ คือ เนื่องจากมหาวิทยาลัยยังไม่มีเครื่องแบบพนักงานมหาวิทยาลัย การประกอบรัฐพิธี หรือราชพิธี พนักงานมหาวิทยาลัยจำเป็นต้องใช้เครื่องแบบ เพื่อความถูกต้อง เป็นระเบียบเรียบร้อย สวยงาม ด้วยเหตุนี้ จึงออกข้อบังคับดังกล่าว

แบบแนบท้ายข้อบังคับมหาวิทยาลัยราชภัฏยะลา
ว่าด้วยเครื่องแบบพนักงานมหาวิทยาลัย พ.ศ.๒๕๕๗



รูปที่ ๑ ดุมตราสัญลักษณ์มหาวิทยาลัย



รูปที่ ๒ เข็มติดคอเสื้อ



รูปที่ ๓ เครื่องหมายหน้าหมวก



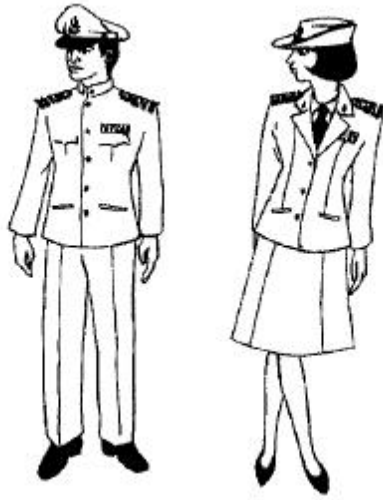
รูปที่ ๔ อินทรธนู



รูปที่ ๕ หมวกสำหรับพนักงานมหาวิทยาลัยชาย



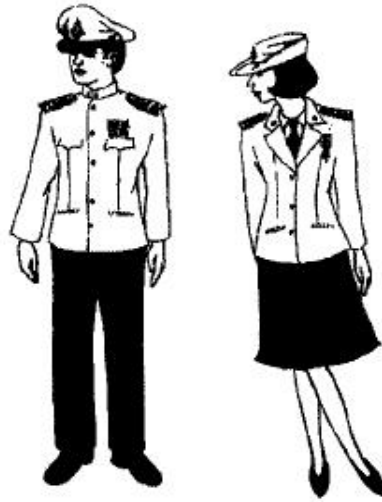
รูปที่ ๖ หมวกสำหรับพนักงานมหาวิทยาลัยหญิง



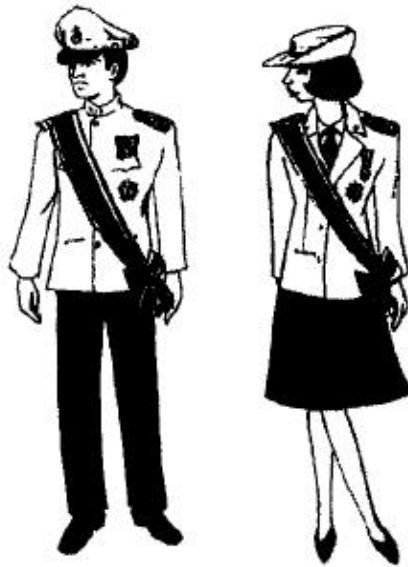
รูปที่ ๗ เครื่องแบบปกติขาวของพนักงานมหาวิทยาลัย



รูปที่ ๘ เครื่องแบบปกติขาวของพนักงานมหาวิทยาลัย (หญิงมุสลิม)



รูปที่ ๙ เครื่องแบบครึ่งยศของพนักงานมหาวิทยาลัย



รูปที่ ๑๐ เครื่องแบบเต็มยศของพนักงานมหาวิทยาลัย